

# FACTSHEET

---

## LUCHTHAVENS IN NEDERLAND



Datum van publicatie: 26-01-2010

Gemaakt door Gerben Akkerman | Twitter @GerbenAkkerman

## Fact Sheet

# Luchthavens in Nederland

In deze fact sheet worden de belangrijkste feiten, cijfers en ontwikkelingen weergegeven die over de Nederlandse luchthavens gaan. Alleen de luchthavens die aangesloten zijn bij de Nederlandse Vereniging van Luchthavens worden besproken.

**NVL** staat voor de Nederlandse Vereniging van Luchthavens is een branche organisatie van de Nederlandse burgerluchthavens. De vereniging is gesprekspartner voor de overheid en andere relevante partijen op het gebied van alle technische en operationele beleidsvragen die betrekking hebben op de Nederlandse burgerluchthavens. NVL richt zich op het creëren van optimale randvoorwaarden voor de verdere ontwikkeling van de burgerluchthavens in Nederland.

De **18** Nederlandse Luchthavens die aangesloten zijn bij de Nederlandse Vereniging van Luchthavens staan hieronder weergegeven. Bij de 5 grootste luchthavens staat tevens het totaal aantal passagiers van 2008 vermeldt.

- Amsterdam Airport Schiphol (47.4 miljoen passagiers)
- Eindhoven Airport (1.7 miljoen passagiers)
- Rotterdam Airport (1.06 miljoen passagiers)
- Maastricht Aachen Airport (252.000 passagiers)
- Groningen Airport Eelde (191.000 passagiers)
- Amsterdam Heliport
- Den Helder Airport
- Luchtvaartterrein Texel
- Vliegveld Ameland
- Vliegveld Hilversum
- Vliegveld Hoogeveen
- Vliegveld Oostwold
- Vliegveld Seppe
- Zeeland Airport
- Kempen Airport Budel
- Lelystad Airport
- Luchtvaartterrein Drachten
- Luchthaven Teuge

Al deze luchthavens hebben voornamelijk 1 doel, namelijk **handelsverkeer**. Een aantal, vaak kleinere en regionale, luchthavens heeft als mededoel of hoofddoel **recreatie**.

### Handelsverkeer:

Hier wordt onder verstaan het vervoeren van reizigers, vracht en post tegen betaling. Het handelsverkeer wordt onderverdeeld in geregelde vluchten en niet geregelde vluchten.

**Geregelde vluchten** zijn commerciële overland vluchten die worden uitgevoerd op een vaste route volgens een gepubliceerde dienstregeling. Deze worden ook wel lijnvluchten genoemd.

**Niet-geregelde vluchten** zijn commerciële overland vluchten met een ongeregeld karakter, ook wel chartervluchten in het passagiers- en vrachtvervoer genoemd. (Handelsverkeer, 2009)

## Grootste luchthaven

**Amsterdam Airport Schiphol** is de grootste luchthaven van Nederland en:

- In 2008 hebben totaal 47,4 miljoen passagiers van, naar of via Schiphol gereisd.
- Schiphol staat op nummer 10 van de wereld ranglijst van drukbezochte luchthavens in de wereld.
- Werd opgericht op 17 mei 1920, maar was in 1916 al een militair vliegveld.
- Heeft totaal 6 start- en landingsbanen.
- Het hoofddoel van Schiphol is handelsverkeer.
- In 2008 is het totaal aantal passagiers met 0.8% gedaald ten opzichte van 2007. (Aantal passagiers, 2009)

## Recreatief luchtverkeer

**Lelystad Airport** heeft geen geregelde lijn- of chartervluchten. Het wordt gebruikt door de General Aviation voor lesvluchten, rondvluchten, helicopters, microlights en enkele zakentoevallen, maar bij geen van deze zakenvluchten is sprake van open ticketverkoop. (bron; email contact met Lelystad Airport)

**Zeeland Airport** wordt veelal gebruikt voor recreatief luchtverkeer en zakenluchtverkeer.

## Vliegveld Hoogeveen krijgt een andere naam:

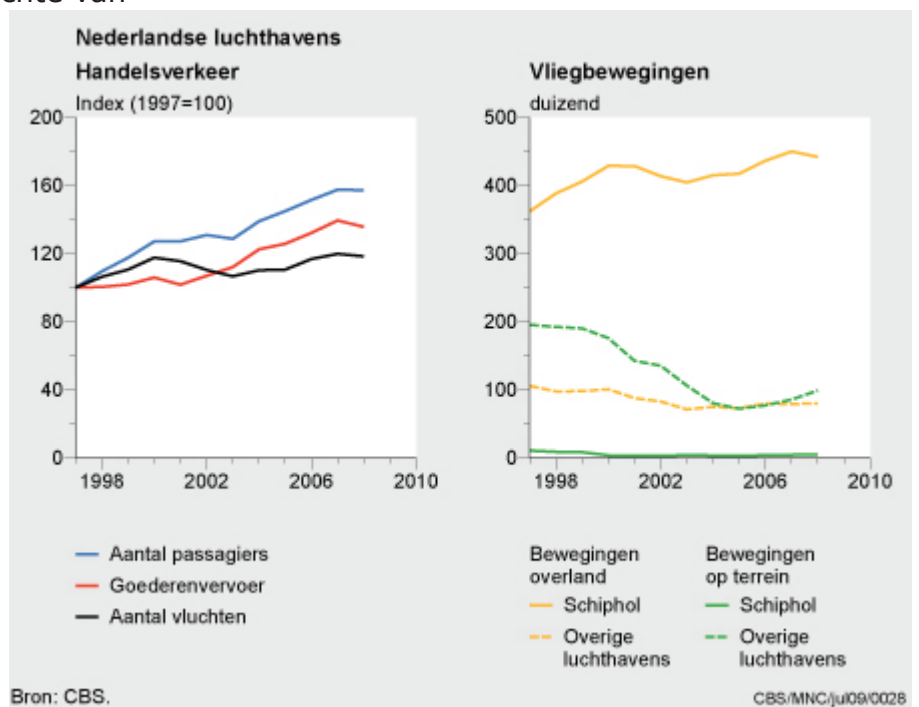
Luchtvaartcentrum Hoogeveen. Het vliegveld wordt vooral gebruikt voor recreatief vliegverkeer en evenementen gericht op luchtvaart. (Vliegveldnieuws 2009, 2009)

**Luchtvaartterrein Drachten** heeft voornamelijk recreatief luchtvaart verkeer. Tevens wordt de start- en landingsbaan gebruikt voor street- en dragrace evenementen. (Streetlegal, 2006)

Op **Luchtvaartterrein Texel** worden door het hele jaar vele recreatieve evenementen gehouden zoals airshows, festivals en open dagen. (Agenda, 2009)

## Groei van passagiers

Het aantal passagiers van Nederlandse luchthavens is sinds 1997 met 58% gegroeid ten opzichte van 2009.



(Vliegbewegingen, 2009)

**Op 27 juni 2009** werd het 100-jarig bestaan van de Nederlandse luchtvaart gevierd. (Aviodrome, 2009)

**Het luchtvervoer** is in de tweede helft van 2008 is sterk gedaald ten gevolge van de recessie.



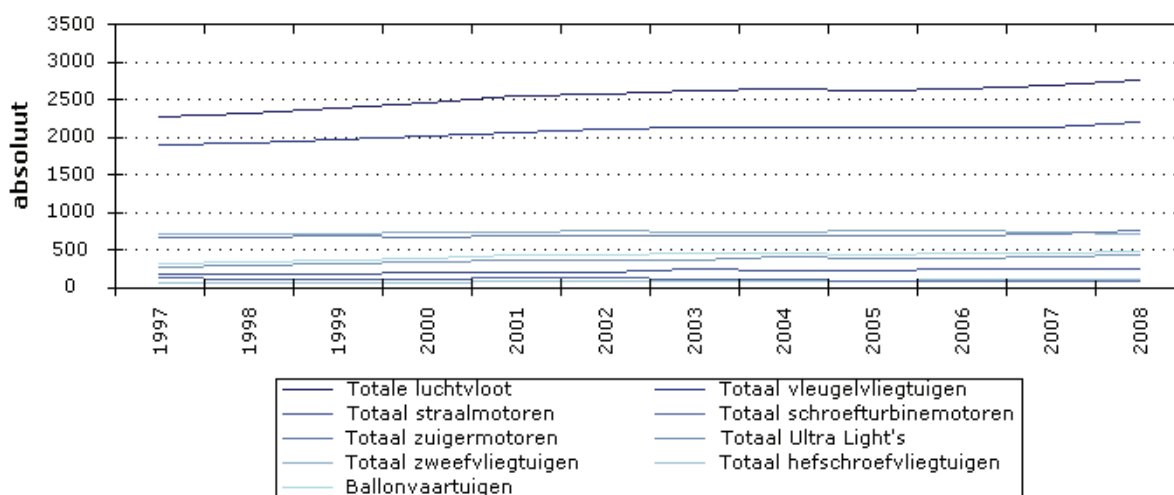
Bron: CBS

(Luchtvervoer, 2009)

**De omzet van alle luchthavens** in de Nederlandse luchtvaartindustrie (dus ook van de luchthavens die niet bij de NVL aangesloten zijn) bedroeg in 2008 2.47 miljard euro. In 2007 was de totale omzet 2.38 miljard euro. Dit betekent dat de omzet van 2008 met 4 procent is gestegen. (Omzet, 2009)

**Totale luchtvloot in aantallen per jaar:**

Luchtvloot; omvang en samenstelling op peildatum 31 december



© Centraal Bureau voor de Statistiek, Den Haag/Heerlen 7-12-2009

(Luchtvloot, 2009)

## Ontwikkelingen en trends binnen de luchtvaart

### Beter omgaan met milieuaspecten en duurzaamheid:

- Moderne stillere vliegtuigen door met behulp van technische innovaties het motorgeluid te beperken.
- Nauwelijks CO<sub>2</sub>-uitstoot door luchtvaart, De luchtvaart veroorzaakt 0,105% van de totale wereldwijde CO<sub>2</sub>-uitstoot.
- Zuiniger qua brandstofverbruik, bij een snelheid van 800 km/u ligt het verbruik op ongeveer 4 liter per 100 kilometer per passagier.

(Feiten en cijfers, 2009)

**Een aantal** lucht- en ruimtevaart organisaties zal samen een nieuwe koepel gaan vormen, genaamd **College Lucht- en Ruimtevaart Nederland (LRN)**. De koepel wil dat hun ideeën en opvattingen beter bij het kabinet overkomen. (Telegraaf, 23-11-2009 p. 11; 2/3 p.)

**Schiphol verwacht** het komende decennia een **groei van het luchtverkeer**, maar kan

deze groei qua capaciteit niet aan. Dit wil men opvangen door luchthaven Lelystad en Eindhoven uit te bereiden. (Toekomstige ontwikkeling, 2009)



# Literatuurlijst

Aantal passagiers (2009). Opgevraagd op 6 december 2009. Verkrijgbaar op <http://www.schiphol.com/SchipholGroup1/NieuwsPers/Persbericht/AantalPassagiersOpAmsterdamAirportSchipholIn2008Met08Gedaald..htm>

Agenda (2009). Opgevraagd op 9 december 2009. Verkrijgbaar op <http://www.texelairport.nl/agenda/index.html>

Aviodrome (2009). Opgevraagd op 9 december 2009. Verkrijgbaar op [http://www.evenementen.nl/nieuws/Aviodrome\\_besteedt\\_aandacht\\_aan\\_een\\_eeuw\\_Nederlandse\\_luchtvaart-196.html](http://www.evenementen.nl/nieuws/Aviodrome_besteedt_aandacht_aan_een_eeuw_Nederlandse_luchtvaart-196.html)

Feiten en cijfers (2009). Opgevraagd op 9 december 2009. Verkrijgbaar op [http://www.rotterdam-airport.nl/nl/generalmenu/over\\_rotterdam\\_airport/in\\_de\\_samenleving/feiten\\_en\\_cijfers](http://www.rotterdam-airport.nl/nl/generalmenu/over_rotterdam_airport/in_de_samenleving/feiten_en_cijfers)

Handelsverkeer (2009). Opgevraagd op 6 december 2009. Verkrijgbaar op [http://statline.cbs.nl/StatWeb/publication/?DM=SLNL&PA=37478hvv&D1=2,5,8,11,14,17,20-21,24,42,45,48,52,55,73&D2=0&D3=\(I-4\)-I&HDR=G1,G2&STB=T&VW=T](http://statline.cbs.nl/StatWeb/publication/?DM=SLNL&PA=37478hvv&D1=2,5,8,11,14,17,20-21,24,42,45,48,52,55,73&D2=0&D3=(I-4)-I&HDR=G1,G2&STB=T&VW=T)

Luchtvervoer (2009). Opgevraagd op 7 december 2009. Verkrijgbaar op <http://www.cbs.nl/nl-NL/menu/themas/verkeer-vervoer/publicaties/artikelen/archief/2009/2009-0029-tw.htm>

Luchtvloot (2009). Opgevraagd op 7 december 2009. Verkrijgbaar op [http://statline.cbs.nl/StatWeb/publication/?DM=SLNL&PA=37721hvv&D1=0-2,7,12,16,19,22,25&D2=\(I-11\)-I&HDR=T&STB=G1&CHARTTYPE=1&VW=T](http://statline.cbs.nl/StatWeb/publication/?DM=SLNL&PA=37721hvv&D1=0-2,7,12,16,19,22,25&D2=(I-11)-I&HDR=T&STB=G1&CHARTTYPE=1&VW=T)

Omzet (2009). Opgevraagd op 8 december 2009. Verkrijgbaar op <http://www.luchtvaartnieuws.nl/News/?id=33015>

Streetlegal (2006). Opgevraagd op 9 december 2009. Verkrijgbaar op [http://www.waldnet.nl/wn/nieuws/14996/Street\\_Legal\\_op\\_airstrip\\_in\\_Drachten.html](http://www.waldnet.nl/wn/nieuws/14996/Street_Legal_op_airstrip_in_Drachten.html)

Telegraaf, 23-11-2009 p. 11; 2/3 p. (2009). Opgevraagd op 9 december 2009. Verkrijgbaar op <http://extern.mdinfo.nu/hanze/default.aspx?aid=922531&>

Toekomstige ontwikkeling, (2009). Opgevraagd op 6 december 2009. Verkrijgbaar op <http://media.almere.nl/pers/15102009/factsheetluchthavenschiphollelystad.pdf>

Vliegbewegingen (2009). Opgevraagd op 6 december 2009. Verkrijgbaar op <http://www.milieuennatuurcompendium.nl/indicatoren/nl0028-Vliegbeweging,-handelsverkeer-luchthavens.html?i=13-90>

Vliegveldnieuws 2009 (2009). Opgevraagd op 9 december 2009. Verkrijgbaar op [http://www.flightevent.nl/pages/page\\_13pag.html](http://www.flightevent.nl/pages/page_13pag.html).